



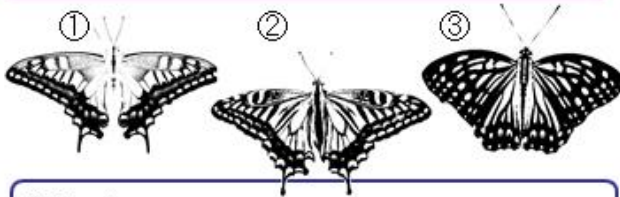
平成 27 年 3 月 16 日
 第 8 号 (春号)
 南つくし野小学校
 南つく蝶プロジェクト
 代表 河野哲也

啓蟄が過ぎて暖かくなり、虫たちも姿を見せてくれるようになりました。

早いもので、南つく蝶プロジェクトが発足して2年が過ぎました。新たなプログラムも増え、多くの出会いや発見と、充実した活動になりました。この経験を来年度につなげていきたいと考えております。来年度も南つく蝶プロジェクトをよろしくお願ひいたします。

■生き物クイズ■

● アゲハチョウ (ナミアゲハ) はどれ？



答え ②

みんなが一番よく目にするアゲハチョウです。①は、キアゲハ、③はアカボシゴマダラで、みんな少し模様(もよう)がちがいます。

● シジュウカラは、どれ？



答え ③

ツツピー、ツツピーかとさえずります。①はヒガラ、②はコガラでよく似ており、冬はいっしょに群れ(むれ)をつくります。むねの模様(もよう)がちがいます。

● オオミズアオ(ガ)は何をたべるの？



- ① 花のみつ
- ② 樹液(じゅえき)
- ③ 何もたべない

答え ③

大きさは10センチぐらいで、大きなお腹をしていますが、じつは口がありません。大人になると何もたべなくなります！

● スズメバチは、どれ？



答え ①

みんな黄色と黒のトラ模様(もよう)だけど、②はキイロアシナガバチ、③はコシアカスカシバというガのなかまです。

● トンボの眼(め)は何個あるか？



- ① 100 個ぐらい
- ② 1000 個ぐらい
- ③ 10000 個ぐらい

答え ③

トンボの目は、明るさを感じる眼と、動きを感じる複眼(ふくがん)にわかれています。シオカラトンボの複眼は50000の小さな眼からなるといわれています。

● 羽ばたきが速いのは、どれ？



答え ①

③ハチドリは羽ばたきが速くて有名ですが、1秒間に50回ぐらい、ミツバチはもっと早く200~300回ぐらい、カはなんと500回以上といわれています。



『南つく蝶プロジェクト』で検索してね。 <http://butterflygarden.sunnyday.jp/>

『ガーデンレポート』『クイズコーナー』など新コーナーも予定しています。

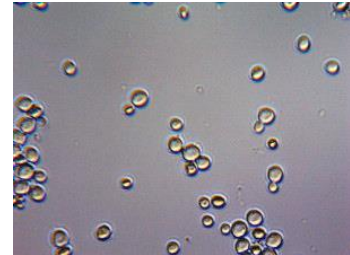
ホームページの拡充に向けて奮闘中です。情報、アイデア等も待ってま〜す。



活動の紹介

1月17日 顕微鏡をのぞいてみよう！

乳酸菌(ヨーグルトのもと)や酵母などの小さな生き物を顕微鏡で観察しました。初めて顕微鏡を使う子もいましたが、みんなで協力しながら挑戦しました。



(酵母)

2月14日 チョウについて学ぼう！

すずかけ会館にて昆虫イラストレーターの吉谷昭憲先生をお招きしてチョウの勉強会を開催しました。昆虫の体重測定やスライドを見ながらチョウの分類や特徴について学びました。

てんびんを使ってチョウと1円玉の重さを比べました。



3月7日 花だんの立札を作ろう！

あいにくの雨で、外での活動は中止となりましたが、図書室で蝶プロの花だんに立てる立札を作りました。ぜひ見てくださいね。植物の名札も作りました。芽が出てきたら立てる予定です。



三角花だん



中庭



お花のネームプレート

チョウポストから

蝶の見られる時期には、1・2年生を中心にたくさんのお便りが届いています。蝶の種類はアゲハ、モンシロチョウ、ツマグロヒョウモン、シジミチョウなど。校内のほか帰り道や公園で見た蝶もレポートしてくれていますよ。今年はこのレポートを使って南つく蝶マップを作ります。これからもどうぞよろしくね！

